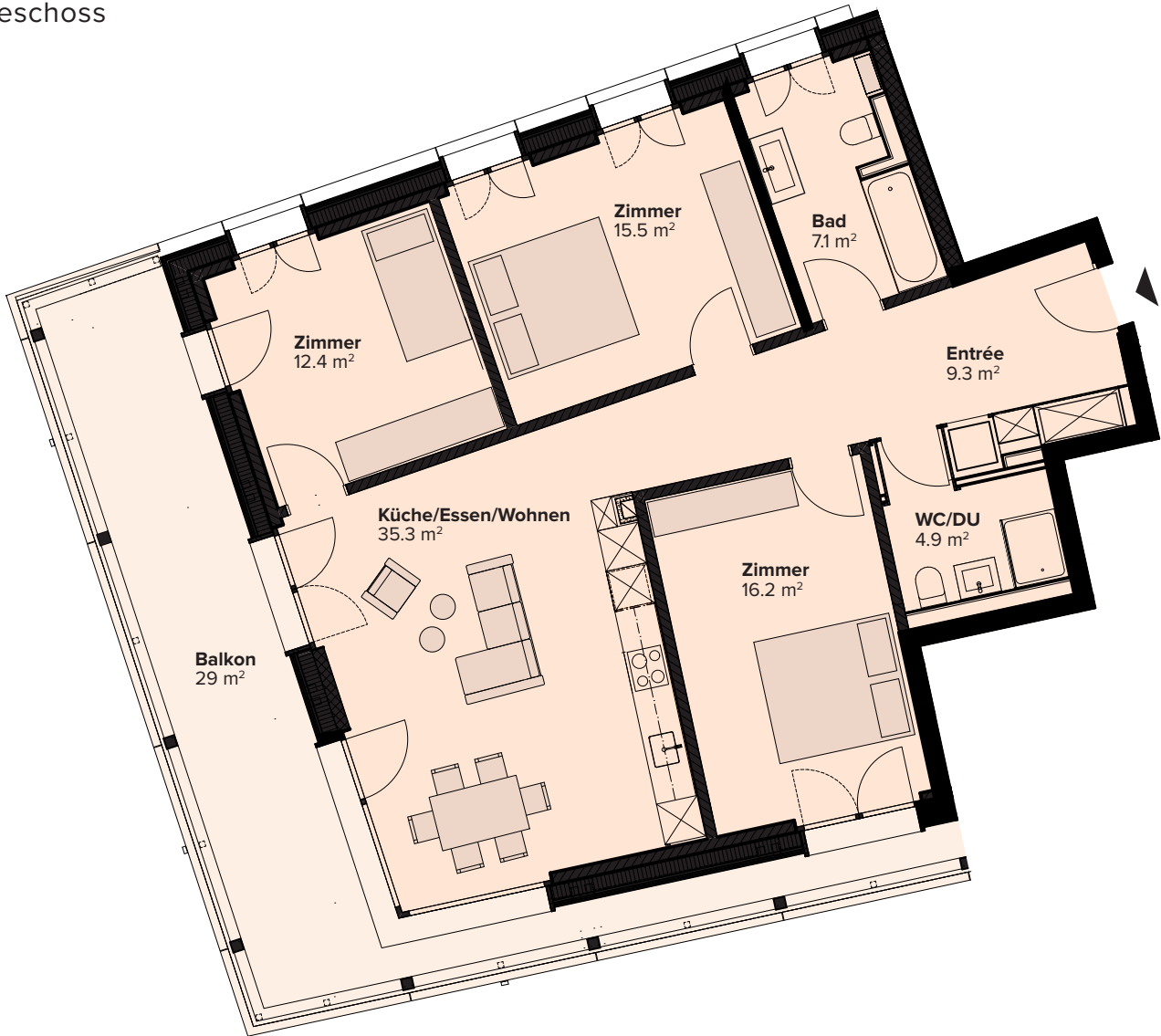


## HAUS A

4.5-00-01

Erdgeschoss



1m (1:100)



### 4,5-Zimmer-Wohnung

Etage	EG
Bruttowohnfläche	100.7 m <sup>2</sup>
Balkon	29 m <sup>2</sup>
Keller	mind. 8 m <sup>2</sup>
Raumhöhe	2.48 m

[acero-thalwil.ch](http://acero-thalwil.ch)

#### Hinweis

Bautechnische und ausführungsbedingte Änderungen und Anpassungen sowie Materialwechsel bleiben bis Bauvollendung vorbehalten. Bei sämtlichen Flächen und Massen handelt es sich um Circa-Angaben. Bruttowohnfläche (BWF): Wohnfläche (Innenkante), exkl. Aussenwände, inkl. wohnungsinterner Schächte, inkl. Innenwände, exkl. Keller, exkl. Aussensitzplatz.

#### Vermarktung

H&B Real Estate AG  
Lagerstrasse 107  
8004 Zürich

#### Kontakt

Remo Zöbeli  
+41 44 575 70 47  
wohnen@hbre.ch



**REAL ESTATE AG**

